

Analyseur d'atmosphères protectrices Mesure O₂ / CO₂ dans les gaz d'emballage

Contrôle du conditionnement sous
atmosphère modifiés (MAP)

O₂ EasyCheck TWO

CO₂



EasyCheckTWO est un double analyseur fonctionnant sur batterie pour la mesure par échantillonnage des valeurs résiduels de O₂ et de CO₂ dans les emballages alimentaires sous atmosphère modifiée (MAP).

Il constitue un analyseur idéal, portable et rapide, pour les contrôles exacts à l'endroit de la machine d'emballage, dans l'entrepôt ou dans en laboratoire.

EasyCheckTWO se distingue par une utilisation facile, des temps de mesure courts et un faible volume d'échantillons de gaz. L'enregistreur de données intégré prend en charge la traçabilité et fournit une documentation complète (HACCP/IFS/ISO).

Le logiciel EasyCheckTWO permet une communication facile et sûr. Il est équipé de toutes les outils pour convertir les mesures manuscrites en documents électroniques.

Points importants

- Simple, utilisation intuitive
- Transfert et analyse des mesures aisées
- Alarme et enregistrements préconfigurés pour chaque type de contrôle qualité
- Facile à nettoyer et longue durée de vie grâce une construction robuste
- Utilisation sûre grâce à une ergonomie étudiée
- Configuration facile effectuée avec logiciel d'enregistrement
- Affichage O₂, CO₂ et N₂
- Faible volume de gaz nécessaire à l'échantillonnage
- Mémoire jusqu'à 1000 mesures
- Mesures exploitables sous MS-Excel à chaque instant
- Portable, batterie rechargeable
- Port USB pour le transfert de données ou rechargement batterie
- Manipulation d'une seule main
- Affichage graphique retro éclairé et clair

Gas Analysers & Integrated Systems
for Process Gas Analysis



EasyCheck TWO en mallette de transport incluant tout ces accessoires



EasyCheckTWO mallette: 385x325x115 mm. Poids env. 1.5 Kg.



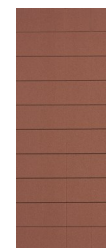
EasyCheckTWO chargeur et adaptateurs pour prises internationales



Cordon USB 2.0
Longueur 1 m



Tube d'admission



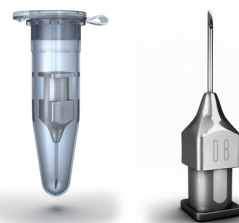
40 mousses adhésives
prédécoupées



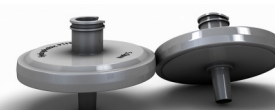
Vue de dessus : port USB et port d'alimentation



Vue de dessous : raccord du tube



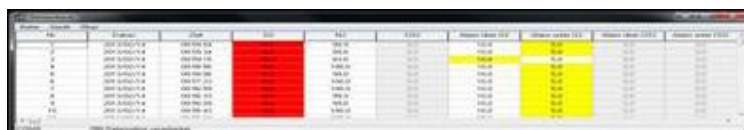
Aiguille de sussions en
emballage



2 filtres d'admission



EasyCheckTWO notice d'utilisation fournie sur une clef USB



EasyCheckTWO logiciel d'enregistrement pour communication rapide et facile. Installation à partir de la clef USB fournis

Caractéristiques techniques

Principe de mesure	O2 cell électrochimique ¹⁾ ; CO2 NDIR ²⁾	Température	Gaz / Ambient 5-40°C
Echelle	0-100% avec une résolution de 0,1%	Afficheur	Graphique rétroéclairé
Temps de réponse	10 secondes environ	Mise hors tension	Automatique après 2 minutes d'inactivité
Etalonnage	Etalonnage simple en 2 points	Boîtier	Résistant aux chocs (protection plastique souple)
Mesure	Automatique par aiguille et pompe intégrée	Poids	425 g (sans les accessoires)
Memoire	Capacité 1000 mesures	Dimensions	(H x L x P) 187x106x91 mm (sans aiguille)
Interface	Port USB	Alimentation	Batterie rechargeable intégrée (chargeur inclus)
Logiciel	Logiciel d'enregistrement inclus	Chargeur	110-240 Vac

Marquage CE suivant EMV 2004/108/CE
Directive basse tension 2006/95/CE

¹⁾ Durée de vie estimée: max. 2 ans en air

²⁾ Durée de vie estimée: min. 5 ans dépendant des conditions amb.