

Contrôle du conditionnement sous  
atmosphère modifiés (MAP)

## EasyCheck ONE

# O<sub>2</sub>



**EasyCheckONE** est un double analyseur fonctionnant sur batterie pour la mesure par échantillonnage des valeurs résiduels de O<sub>2</sub> et dans les emballages alimentaires sous atmosphère modifiée (MAP).

Il constitue un analyseur idéal, portable et rapide, pour les contrôles exacts à l'endroit de la machine d'emballage, dans l'entrepôt ou dans en laboratoire.

**EasyCheckONE** se distingue par une utilisation facile, des temps de mesure courts et un faible volume d'échantillons de gaz. L'enregistreur de données intégré prend en charge la traçabilité et fournit une documentation complète (HACCP/IFS/ISO).

Le logiciel **EasyCheckONE** permet une communication facile et sûr. Il est équipé de toutes les outils pour convertir les mesures manuscrites en documents électroniques.

### Points importants

- Simple, utilisation intuitive
- Transfert et analyse des mesures aisées
- Alarme et enregistrements préconfigurés pour chaque type de contrôle qualité
- Facile à nettoyer et longue durée de vie grâce une construction robuste
- Utilisation sûre grâce à une ergonomie étudiée
- Configuration facile effectuée avec logiciel d'enregistrement
- Affichage O<sub>2</sub> et N<sub>2</sub> (option)
- Faible volume de gaz nécessaire à l'échantillonnage
- Mémoire jusqu'à 1000 mesures
- Mesures exploitables sous MS-Excel à chaque instant
- Portable, batterie rechargeable
- Port USB pour le transfert de données ou rechargement batterie
- Manipulation d'une seule main
- Affichage graphique retro éclairé et clair

Gas Analysers & Integrated Systems  
for Process Gas Analysis



# EasyCheck ONE en mallette de transport incluant tous CdsEasyCheckONE

es

accessoires



EasyCheckONE mallette: 385x325x115 mm. Poids env. 1.5 Kg.



Vue de dessus : port USB et port d'alimentation



Vue de dessous : raccord du tube



EasyCheckONE notice d'utilisation fournie sur une clef USB



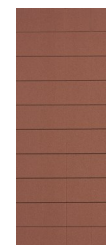
EasyCheckONE chargeur et adaptateurs pour prises internationales



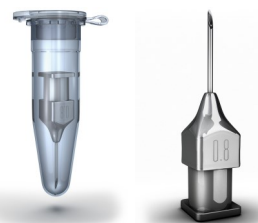
Cordon USB 2.0  
Longueur 1 m



Tube d'admission



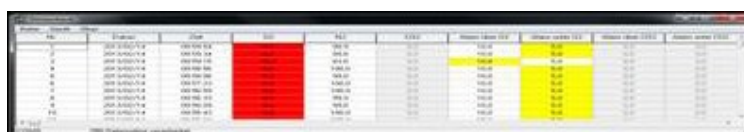
40 mousses adhésives  
prédécoupées



Aiguille de sussions en  
emballage



2 filtres d'admission



EasyCheckONE logiciel d'enregistrement pour communication rapide et facile. Installation à partir de la clef USB fournis

## Caractéristiques techniques

<b>Principe de mesure</b>	O2 cell électrochimique	<b>Température</b>	Gaz / Ambient 5-40°C
<b>Echelle</b>	0-100% avec une résolution de 0,1%	<b>Afficheur</b>	Graphique rétroéclairé
<b>Temps de réponse</b>	10 secondes environ	<b>Mise hors tension</b>	Automatique après 2 minutes d'inactivité
<b>Etalonnage</b>	Etalonnage simple en 2 points	<b>Boîtier</b>	Résistant aux chocs (protection plastique souple)
<b>Mesure</b>	Automatique par aiguille et pompe intégrée	<b>Poids</b>	425 g (sans les accessoires)
<b>Memoire</b>	Capacité 1000 mesures	<b>Dimensions</b>	(H x L x P) 187x106x91 mm (sans aiguille)
<b>Interface</b>	Port USB	<b>Alimentation</b>	Batterie rechargeable intégrée (chargeur inclus)
<b>Logiciel</b>	Logiciel d'enregistrement inclus	<b>Chargeur</b>	110-240 Vac

Marquage CE suivant EMV 2004/108/CE  
Directive basse tension 2006/95/CE

1) Durée de vie estimée: max. 2 ans en air  
2) Durée de vie estimée: min. 5 ans dépendant des conditions amb.